

Il presente documento costituisce un'integrazione al manuale utente del prodotto ed evidenzia le variazioni apportate con la release.


**RELEASE Versione 2016.03.01**

<b>Applicativo:</b>	<b>Con.Te</b> <b>Gestione Console Telematici</b>
<b>Oggetto:</b>	Aggiornamento procedura
<b>Versione:</b>	<b>2016.03.01 (Update)</b>
<b>Data di rilascio:</b>	<b>20.12.2016</b>
<b>Riferimento:</b>	<b>Implementazioni</b>
<b>Classificazione:</b>	<b>Guida utente</b>

## **IMPLEMENTAZIONI**

<b>Implementazioni Software .....</b>	<b>2</b>
<b>Programmi di utilità .....</b>	<b>2</b>
<i>Verifica versioni software .....</i>	<i>2</i>
<i>Gestione Desktop telematico .....</i>	<i>3</i>
<i>Utilizzo su server Linux.....</i>	<i>3</i>
<b>Compatibilità con portale INPS .....</b>	<b>4</b>
<i>Integrazione con il portale INPS.....</i>	<i>4</i>



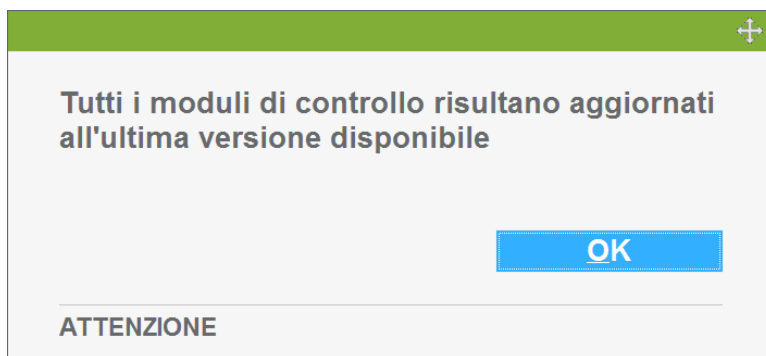
## Programmi di utilità

### Verifica versioni software

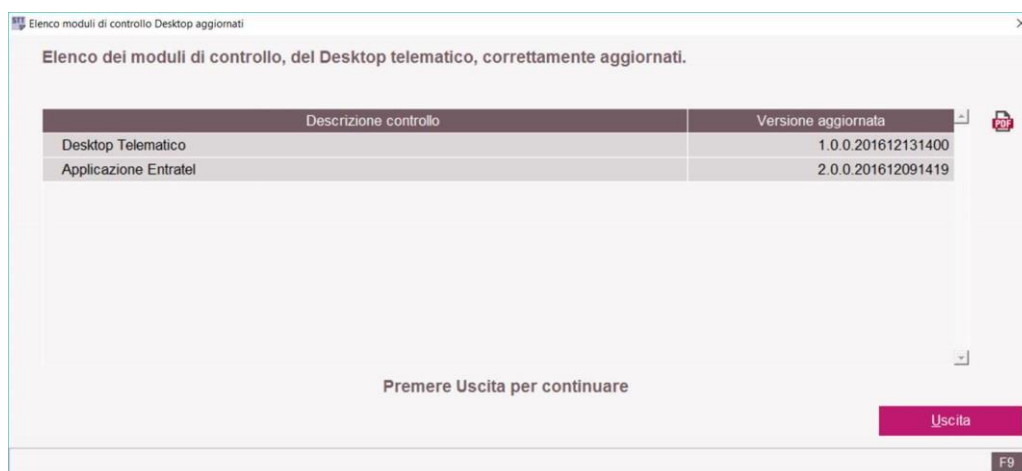
Come da precedenti rilasci, ricordiamo che l'aggiornamento dei moduli di controllo, in caso di utilizzo del Desktop telematico, è automatica nell'esecuzione della verifica ed eventuale installazione delle ultime versioni disponibili sul portale dell'Agenzia delle Entrate; deve però essere richiamata, con le modalità in essere (on demand o all'ingresso della procedura) tramite il programma "Verifica versioni software" presente nella sezione "Utilità" del menu di ConTe.

Al termine della funzione viene visualizzato un messaggio che si differenzia a seconda del risultato:

- L'operazione di verifica è andata a buon fine ma tutti i moduli di controllo risultano già aggiornati all'ultima versioni disponibile e quindi non è stata necessaria nessuna operazione di aggiornamento



- L'operazione ha rilevato dei componenti da aggiornare e viene quindi visualizzato l'elenco dei moduli aggiornati con la relativa versione



Lo stesso elenco può essere prodotto in formato Pdf tramite apposita funzione posta alla destra della tabella.

### Gestione Desktop telematico

---

#### Utilizzo su server Linux

---

A seguito della nostra segnalazione Sogei ha corretto gli errori che da lunedì 12 u.s. hanno pregiudicato l'utilizzo su server Linux

Per ripristinare il corretto funzionamento, è necessario:

- Gestione tabelle – Personalizzazione procedura – Scheda “Generale” – pannello “Funzioni Esterne” – Modalità esecuzione controlli: ripristinare “Desktop Telematico”
- Richiamare il programma Gestione Desktop Telematico presente nel menu utilità che provvederà alla corretta installazione del componente; l'operazione potrebbe durare alcuni minuti.

Nessuna operazione di ripristino deve essere effettuata in caso di utilizzo su server Windows

### Compatibilità con portale INPS

---

#### Integrazione con il portale INPS

---

E' stato ripristinato il funzionamento di colloquio con il sito in quanto nella giornata di venerdì 16 dicembre u.s. sono state apportate, da parte dell'Ente, alcune modifiche all'operatività del portale INPS che causavano problemi nelle operazioni di:

- Invio / prelievo esiti delle forniture UniEmens
- Prelievo certificati di malattia
- Prelievo dati dal cassetto previdenziale degli artigiano e commercianti

Con la segnalazione sotto riportata:

