

Il presente documento costituisce un'integrazione al manuale utente del prodotto ed evidenzia le variazioni apportate con la release.



F24 - RELEASE Versione 2016.4.0	
Applicativo:	GECOM F24
Oggetto:	Aggiornamento procedura
Versione:	2016.4.0 (Versione Completa)
Data di rilascio:	28.10.2016
Riferimento:	Anomalie Corrette
Classificazione:	Guida utente

ANOMALIE CORRETTE

Elaborazione deleghe.....	2
<i>Stampa/Chiusura deleghe.....</i>	<i>2</i>

Stampa/Chiusura deleghe

Con il presente aggiornamento è stata corretta un'anomalia che si verificava nella procedura **"Stampa chiusura/deleghe"** quando i contribuenti da elaborare venivano selezionati da un applicativo Teamsystem (ad esempio DIRET/M730).

versione 2016.4.0

Filtri **Contribuenti** Servizi Debiti/crediti

Periodo deleghe 10 2016 1 Meta' mese
Scadenza da/a
Data di stampa
Data scadenza
Stato deleghe D Aperte e Chiuse
Tipo deleghe T Tutte
Tipo modello T Tutti

Ordine di selezione
☒ Per codice applicativo
☐ Per codice F24
☐ Per ragione sociale

Banca personalizzazione 99997

☐ Tutti i contribuenti F24
☐ Selezione codice F24 da/a
☒ Tutti i contribuenti dell'applicativo
☐ Selezione codice ditta da/a
☐ Selezione manuale contribuenti

Unico Mod 730
☒ PF ☒ Entrambi
☐ SP ☐ Dichiarante
☐ SC/EnC ☐ Coniuge
☐ Consolidato

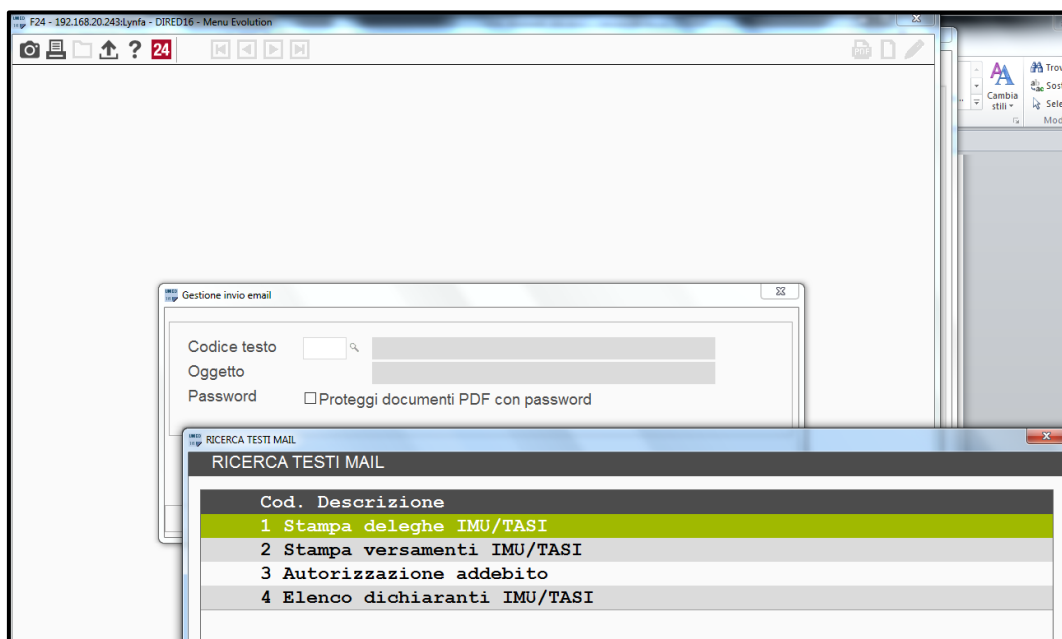
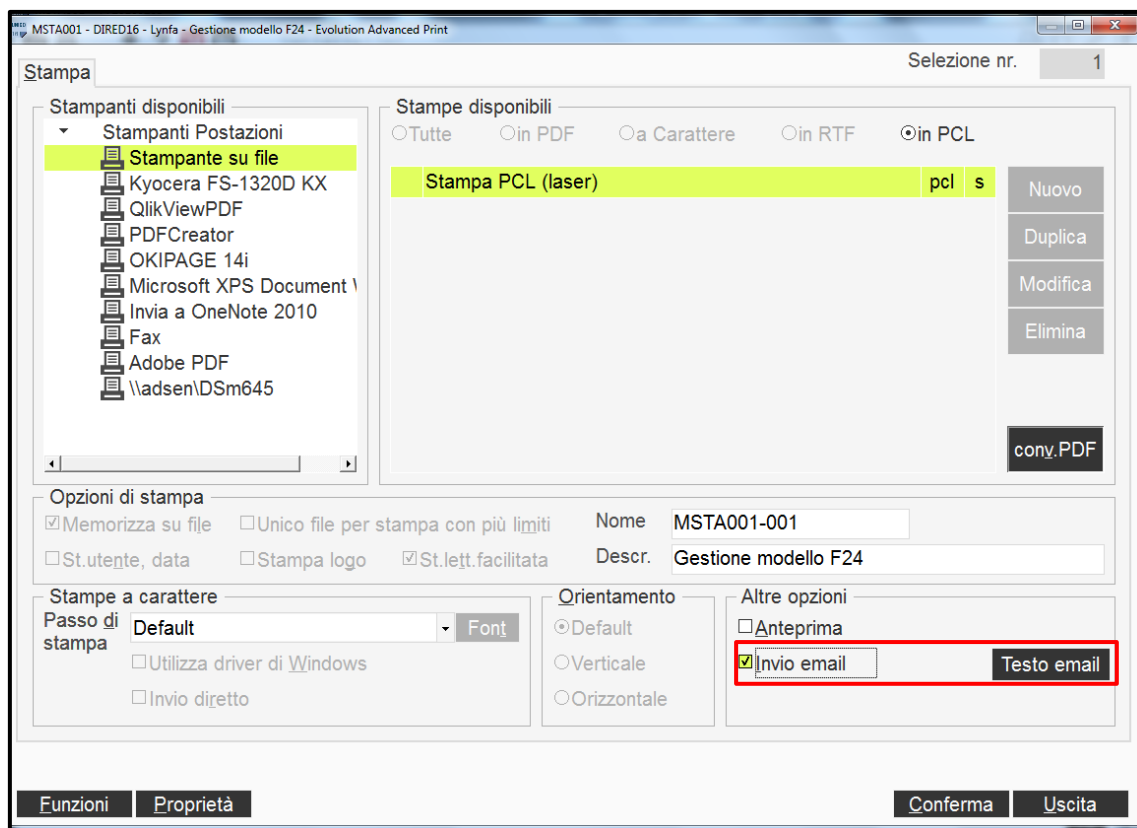
Tipo versamento su T Tutti
Forza calcolo deleghe Default

Filtri su banche di versamento
Tutte le banche di versamento

☐ Filtra contribuenti per mittente RBK
☐ Filtra contribuenti per intermediario Entratel
☐ Seleziona anche contribuenti con mittente non indicato
☐ Seleziona anche contribuenti con intermediario non indicato

F9

Se quanto prodotto nel tabulato di stampa veniva inviato per e-mail e quindi veniva selezionato un testo di accompagnamento all'invio, questi veniva effettuato correttamente



se poi, senza uscire dalla procedura, si effettuava una nuova selezione di contribuenti, sempre dall'applicativo, ma variando la procedura di selezione (ad esempio, dapprima tutti i contribuenti dell'applicativo DIREDD di Unico PF e poi tutti i contribuenti sempre dell'applicativo DIREDD però di Unico SP), inviando sempre per e-mail la stampa prodotta, se per tale invio si selezionava un diverso testo mail rispetto a quello utilizzato per il primo invio, di fatto, anche il secondo invio veniva associato al primo testo e-mail utilizzato.