

Il presente documento costituisce un'integrazione al manuale utente del prodotto ed evidenzia le variazioni apportate con la release.


**RELEASE Versione 2017.01.02**

<b>Applicativo:</b>	<b>Con.Te</b> <b>Gestione Console Telematici</b>
<b>Oggetto:</b>	Aggiornamento procedura
<b>Versione:</b>	<b>2017.01.02 (Update)</b>
<b>Data di rilascio:</b>	<b>31.05.2017</b>
<b>Riferimento:</b>	<b>Implementazioni</b>
<b>Classificazione:</b>	<b>Guida utente</b>

## IMPLEMENTAZIONI

<b>Implementazioni Software .....</b>	<b>2</b>
<b>Temporizzazione processi .....</b>	<b>2</b>
<i>"Comunicazione liquidazioni IVA" .....</i>	<i>2</i>
<i>Esempi pratici .....</i>	<i>3</i>
1. <i>Data autentica precedente alla data di sistema AdE .....</i>	<i>3</i>
2. <i>Data autentica successiva alla data di sistema AdE .....</i>	<i>3</i>
3. <i>Data autentica e data di sistema AdE coincidono .....</i>	<i>4</i>
<i>Orario autentica pari od antecedente al Sistema Ricevente AdE .....</i>	<i>4</i>
<i>Orario autentica successivo al Sistema Ricevente AdE .....</i>	<i>4</i>
<b>Gestione ordinaria .....</b>	<b>6</b>
<b>Interrogazione forniture .....</b>	<b>6</b>
<i>ESDICSUC - Dichiarazione di successione e domanda voltura .....</i>	<i>6</i>



#### Temporizzazione processi

#### “Comunicazione liquidazioni IVA”

Come noto, con Provvedimento prot. 58793 del 27 marzo 2017 l'Agenzia delle Entrate ha approvato il modello della *Comunicazione delle liquidazioni periodiche Iva*, oltre alle relative istruzioni e specifiche tecniche occorrenti per adempiere all'obbligo informativo introdotto, a decorrere dal 2017, dal dl n.193/2016.

La presente versione è necessaria al fine di adeguare la procedura **Con.Te** ai processi di autentica ed invio forniture del Sistema Ricevente dell'Agenzia delle Entrate. Come ampiamente descritto nelle versioni precedenti questo adempimento non può essere inviato con il normale canale “Desktop Telematico” ma solamente attraverso i nuovi sistemi predisposti dall'Agenzia stessa. Con questa versione la procedura è integrata al Sistema Ricevente in modo da ridurre al minimo eventuali segnalazioni di scarto dovuti ad errate sincronizzazioni temporali dei processi.



#### **IMPORTANTE**

Per evitare problemi di scarto fornitura, è fondamentale che la data ed ora di firma siano coerenti con quelli del Server Ricevente AdE.

Al momento della ricezione della comunicazione l'Agenzia verifica che data e ora in cui è stata firmata la comunicazione siano precedenti alla data e ora di ricezione della comunicazione stessa; anche un solo secondo di anticipo comporta lo scarto.

Al fine di evitare queste situazioni, Con.Te provvede in modo automatico ad una verifica della sincronizzazione con i server riceventi dell'Agenzia per restituire una serie di messaggi utili ad un corretto invio.

**Sarà cura dell'utente:**

in caso di segnalazioni intervenire sull'elaboratore che esegue le operazioni di firma (server o client) variando data od orario, a seconda di quanto richiesto

Chiaramente nella maggior parte dei casi nessun messaggio verrà visualizzato in quanto il timing della firma è precedente rispetto a quello della ricezione del file; risulta quindi chiaro che in questi casi, che rappresentano la maggioranza, nulla cambia né operativamente né a livello di messaggi.

### Esempi pratici

Come premesso, la corretta sincronizzazione dei sistemi verrà verificata automaticamente con indicazioni per l'utente.



Di seguito alcuni esempi di casistiche e relativi messaggi:

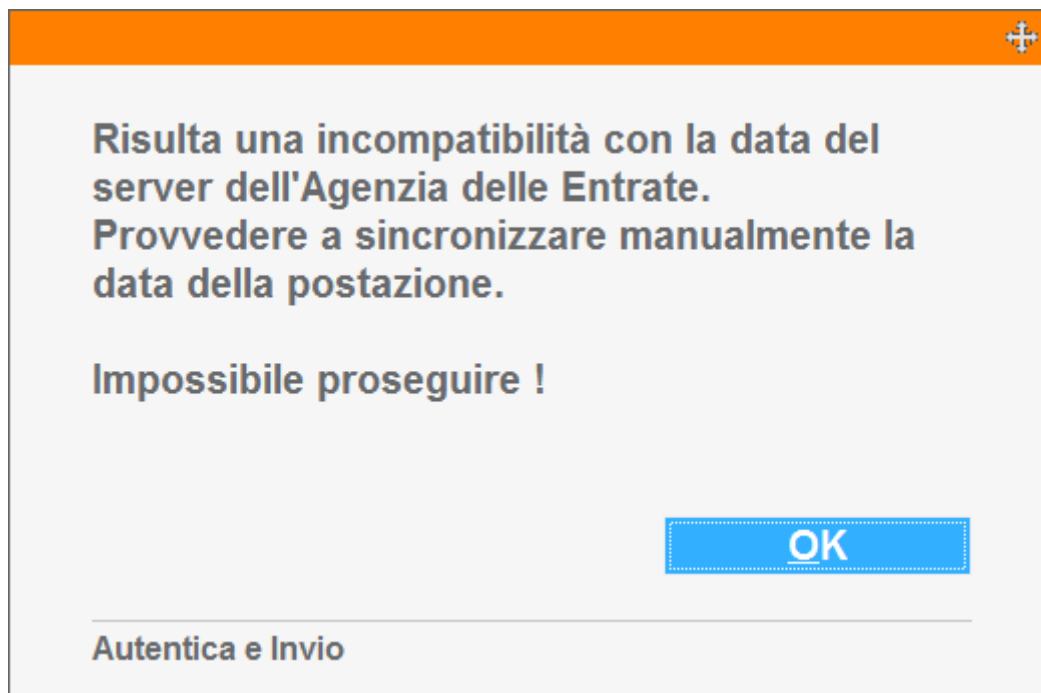
#### 1. Data autentica precedente alla data di sistema AdE

In caso di autenticazione del file con data **anteriore** a quella del Sistema Ricevente, nulla verrà segnalato e sarà possibile inviare la fornitura.

#### 2. Data autentica successiva alla data di sistema AdE

In caso di autenticazione del file con data **successiva** a quella del Sistema Ricevente, l'utente verrà avvisato della mancata compatibilità e dovrà provvedere alla corretta impostazione della data della propria postazione prima di effettuare l'invio.

Il messaggio in questo caso sarà simile al seguente:



### 3. Data autentica e data di sistema AdE coincidono

Se le date di autentica e del Sistema Ricevente dell'Agenzia delle Entrate sono le stesse, **Con.Te** provvede ad effettuare una seconda verifica sugli orari delle operazioni.

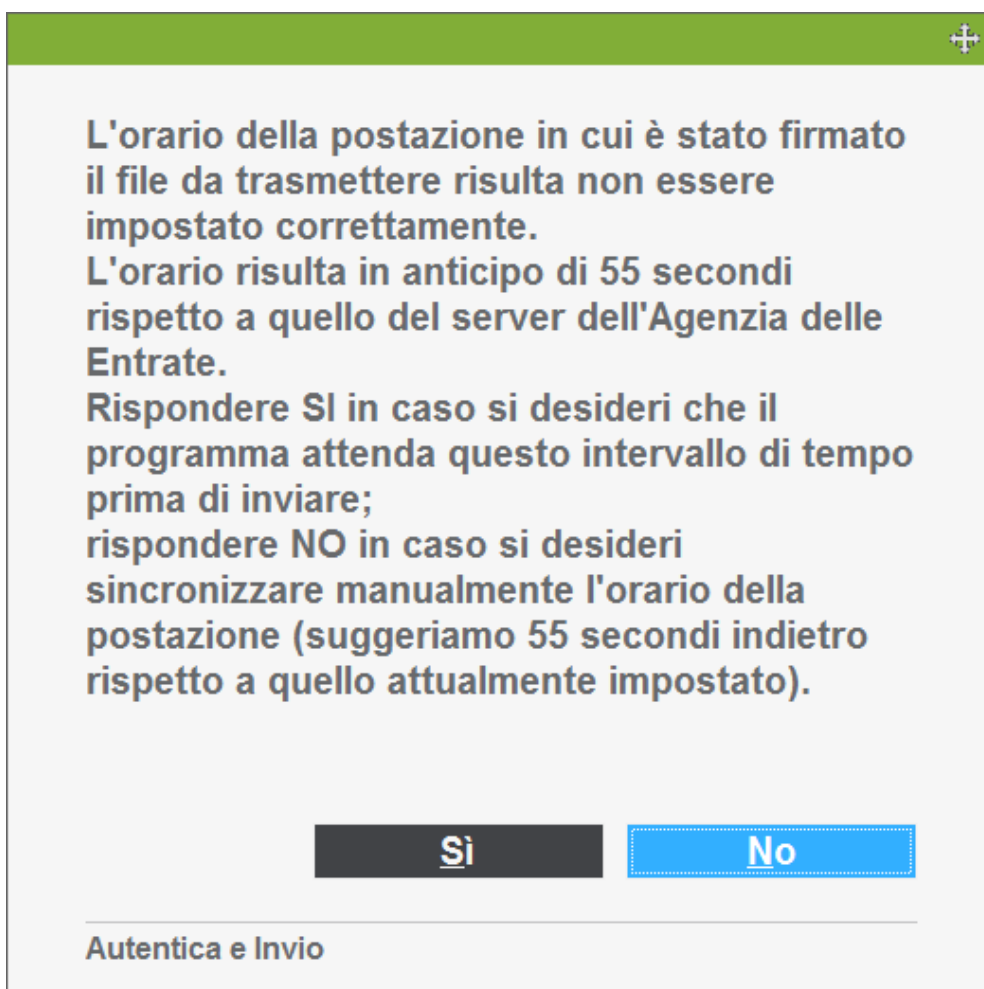
#### Orario autentica pari od antecedente al Sistema Ricevente AdE

In caso di autenticazione del file con ora e data **uguale od antecedente** a quella del Sistema Ricevente, nulla verrà segnalato e sarà possibile inviare la fornitura.

#### Orario autentica successivo al Sistema Ricevente AdE

Se la sincronizzazione di orari tra **Con.Te** e Sistema Ricevente dovesse rilevare un orario successivo a quanto previsto:

- *Se inferiore a 15 secondi:* la procedura attende il tempo necessario e sincronizza l'invio al momento opportuno.
- *Se compreso tra 15 secondi e 5 minuti:* l'utente viene avvisato ed invitato a scegliere se attendere il tempo necessario od interrompere l'invio

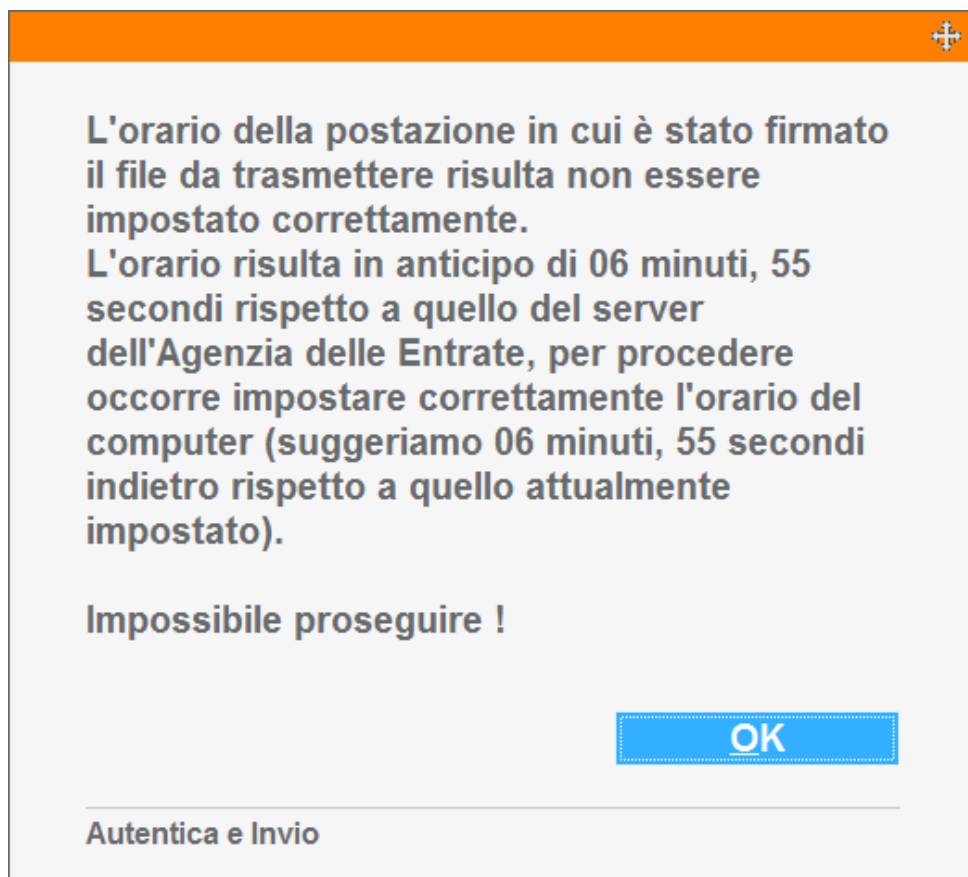


L'orario della postazione in cui è stato firmato il file da trasmettere risulta non essere impostato correttamente.  
L'orario risulta in anticipo di 55 secondi rispetto a quello del server dell'Agenzia delle Entrate.  
Rispondere **SI** in caso si desideri che il programma attenda questo intervallo di tempo prima di inviare;  
rispondere **NO** in caso si desideri sincronizzare manualmente l'orario della postazione (suggeriamo 55 secondi indietro rispetto a quello attualmente impostato).

**Sì** **No**

Autentica e Invio

- Se superiore a 5 minuti: l'utente viene avvisato ed invitato a sincronizzare la propria postazione



**Gestione ordinaria**

---

**Interrogazione  
forniture**

---

**ESDICSUC - Dichiarazione di successione e domanda voltura**

---

Da questa versione, per l'adempimento "**ESDICSUC - Dichiarazione di successione e domanda voltura**" è stata aggiunta la funzione di prelievo quietanza