

Il presente documento costituisce un'integrazione al manuale utente del prodotto ed evidenzia le variazioni apportate con la release.

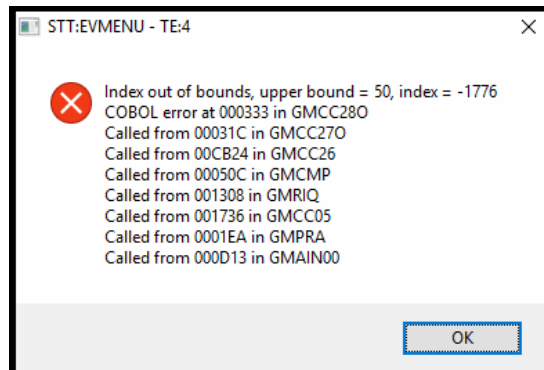
RELEASE Versione 2018.00.03	
Applicativo:	STT Servizi Telematici TeamSystem
Oggetto:	Aggiornamento procedura
Versione:	2018.00.03. (Update)
Data di rilascio:	27/09/2018
Riferimento:	Anomalie Corrette
Classificazione:	Guida utente

ANOMALIE CORRETTE

<i>Errore in fase di firma PRATICA</i>	<i>2</i>
<i>UNICA - Dichiarante 1 con AU collegata</i>	<i>2</i>

Errore in fase di firma PRATICA

Risolta anomalia della precedente versione per cui, in fase di firma di una **PRATICA**, selezionando la scelta "Inserimento nuovo dispositivo di firma" la fase successiva alla richiesta del codice pin, rilasciava un errore simile al seguente:



UNICA - Dichiarante 1 con AU collegata

Risolta anomalia per cui, durante la creazione di una Comunicazione **UNICA**, se l'anagrafica dichiarante selezionata è collegata ad Anagrafica Unica, il campo dell'indirizzo da indicare senza civico, presente in DICHIARANTE 1, viene compilato anche con l'indicazione del numero civico (l'errore non era bloccante in quanto il campo proposto si poteva variare manualmente).



ATTENZIONE

Gli utenti che avessero riscontrato una situazione simile a quella sopra descritta, potranno eseguire il comando:

INDANAAU

che allinea le anagrafiche già collegate all'AU.