

Il presente documento costituisce un'integrazione al manuale utente del prodotto ed evidenzia le variazioni apportate con la release.



RELEASE Versione 2019.0.4	
Applicativo:	M73019–Modello 730/2019
Oggetto:	Aggiornamento procedura
Versione:	2019.0.4 (Update)
Data di rilascio:	30.05.2019
Riferimento:	Anomalie Corrette
Classificazione:	Guida utente

ANOMALIE CORRETTE

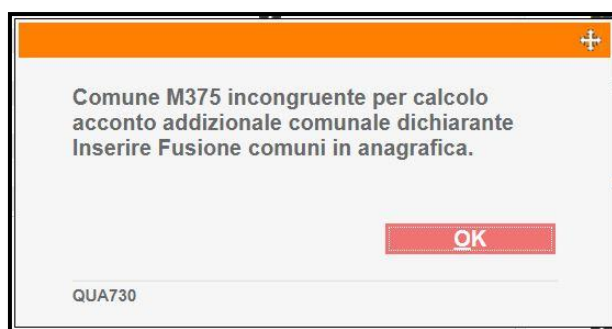
Modello 730/3	2
<i>Comune fuso</i>	<i>2</i>
730-Console	3
SCAENT	3
<i>Scarico dati catastali sito Entratel</i>	<i>3</i>

Modello 730/3

M73019

Comune fuso

Per i dichiaranti residenti in uno dei comuni fusi nell'anno 2016 (ad esempio: comune M375), entrando in dichiarazione, nel quadro di liquidazione, veniva erroneamente visualizzato il seguente messaggio



che indicava di compilare il campo "*Fusione comuni*" nell'Anagrafica del dichiarante, nel folder "**Dati aggiuntionale**", sebbene, per i suddetti comuni, non doveva essere compilato.

730-Console

M73019

SCAENT

Scarico dati catastali sito Entratel

Eseguendo dal programma **SCAENT** lo “Scarico dei dati catastali da Entratel”, se nella griglia di visualizzazione codici dichiaranti, oltre a quello estrapolato con la selezione precedente, si inseriscono manualmente altri codici dopo il primo, venivano scaricati i dati catastali solo del primo codice in lista ma non dei restanti. Con la selezione “Da limite a limite” lo scarico da Entratel funzionava correttamente.