

Il presente documento costituisce un'integrazione al manuale utente del prodotto ed evidenzia le variazioni apportate con la release.



RELEASE Versione 2024.00.03	
<b>Applicativo:</b>	<b>Con.Te Console Telematici</b>
<b>Oggetto:</b>	Aggiornamento procedura
<b>Versione:</b>	<b>2024.00.03 (Update)</b>
<b>Data di rilascio:</b>	<b>13/05/2024</b>
<b>Riferimento:</b>	<b>Anomalie Corrette</b>
<b>Classificazione:</b>	<b>Guida utente</b>

## **ANOMALIE CORRETTE**

<i>Desktop Telematico – Controllo e autentica del file telematico .....</i>	<i>2</i>
<i>Ripara DT Parziale .....</i>	<i>2</i>

### Desktop Telematico – Controllo e autentica del file telematico

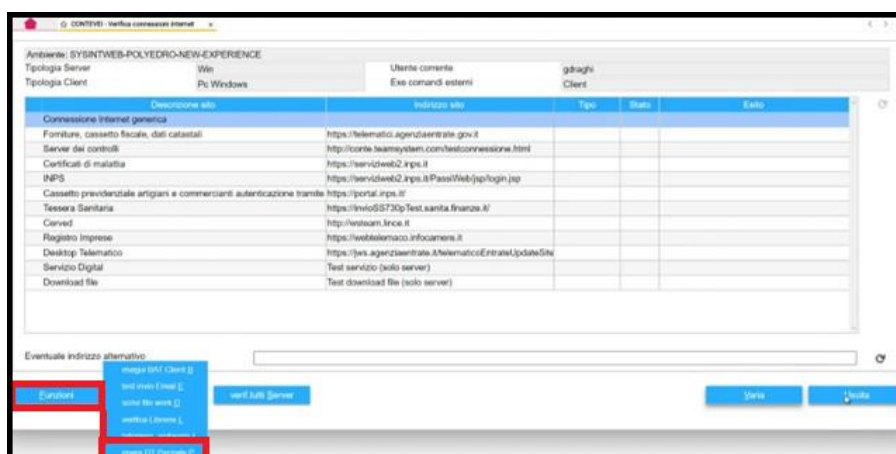
#### Ripara DT Parziale

La presente versione di **CON.TE** si rende necessaria al fine di risolvere le anomalie riscontrate in alcuni casi per cui l'impaginazione degli esiti e le fasi di autentica del file telematico non si concludono correttamente

Per avviare a quanto sopra l'utente può trovare un nuovo programma di utilità da eseguire **SOLO ED ESCLUSIVAMENTE se NECESSARIO (quindi solo se si verificano i casi di cui sopra)**.



Tramite il comando **CONTEVEI - “Verifica connessioni internet”**, tasto Funzioni è disponibile la nuova voce “Ripara DT Parziale”



La procedura avviata eseguirà un ripristino automatico della reimpaginazione esiti e autenticazione file telematici senza la necessità di altri interventi da parte dell'utente.

(Per quanto non descritto si rimanda alla documentazione in linea di CON.TE)