

Sequenza operazioni da compiere

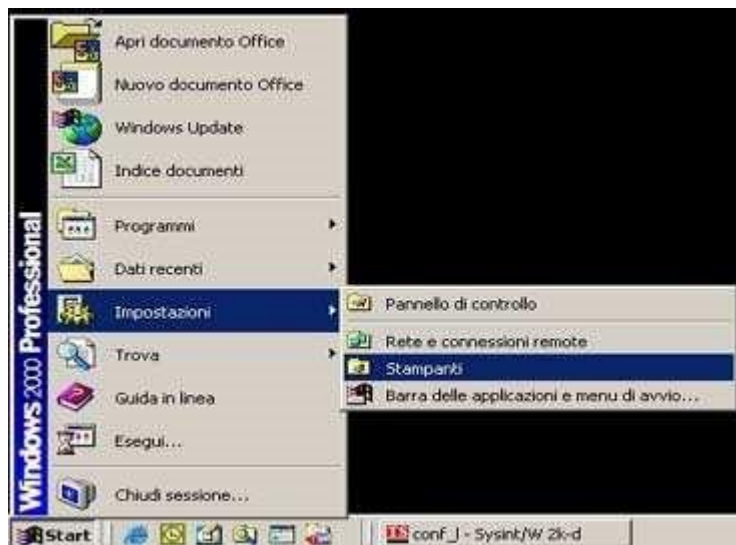


Stampare questa pagina per una successiva consultazione ([Stampa](#))

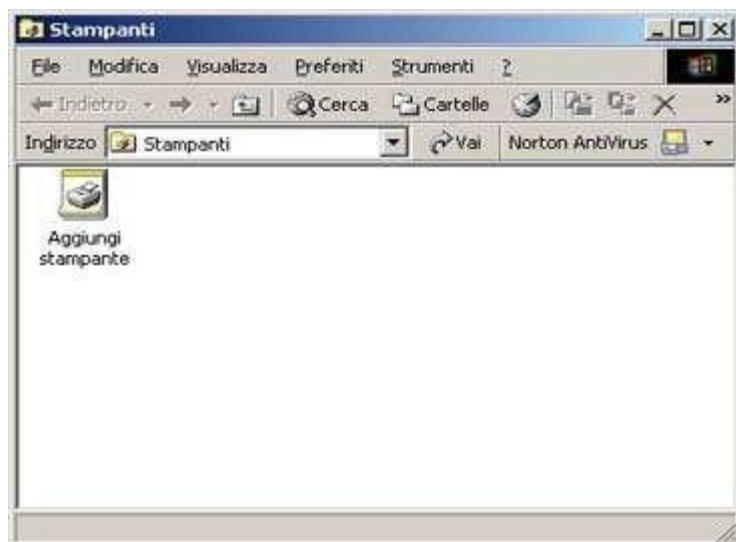
Sequenza operativa delle operazioni da compiere per la configurazione della stampante file PCL_TEAMSYS:

(La sequenza potrebbe risultare diversa a seconda del sistema operativo installato.
Qualora si verifici tale situazione, rispettare le indicazioni della singola videata)

N.B. Per le prime versioni dei sistemi operativi Windows95 o Windows98 è consigliabile aggiornare, prima di procedere, il driver della stampante HPLaserJet4: l'aggiornamento è disponibile su CD alla cartella:  Drivers/Laserjet4



1. Aprire la cartella «Stampanti» tramite «Start» o «Avvio» e di seguito «Impostazioni»



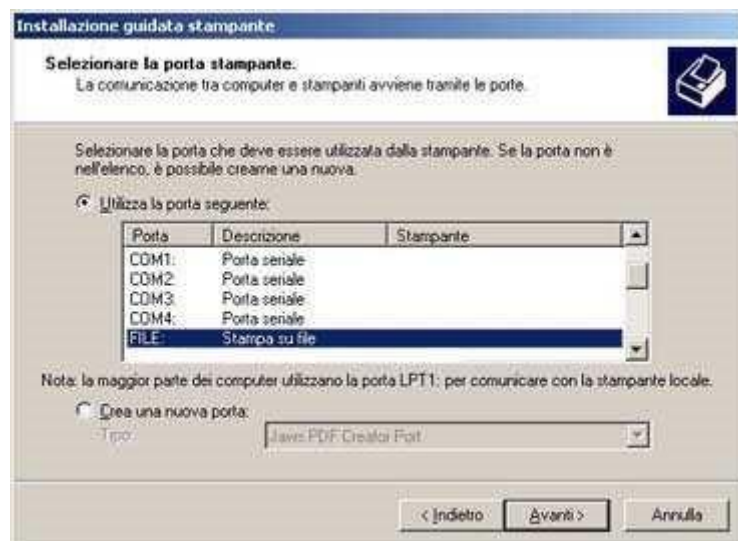
2. Doppio clic sul simbolo di aggiungi stampante



3. Selezionare il bottone «Avanti»



4. Selezionare "Stampante locale" e proseguire con il bottone «Avanti»



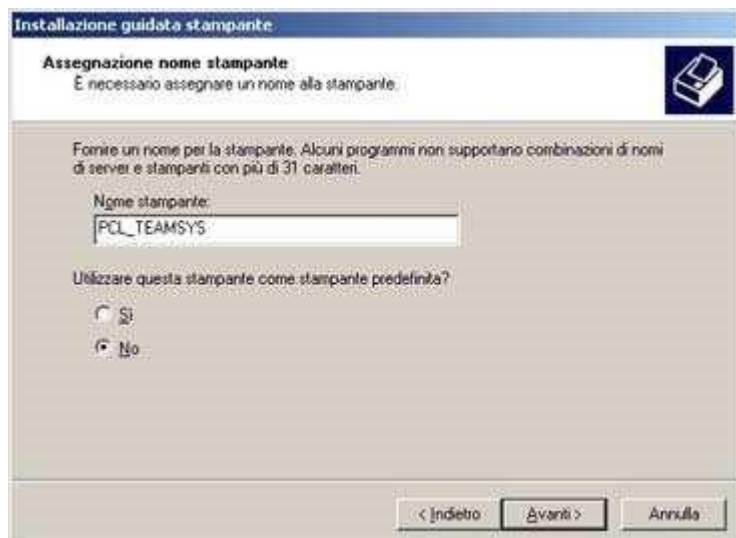
5. Selezionare la porta di tipo "FILE" e proseguire con il bottone «Avanti»



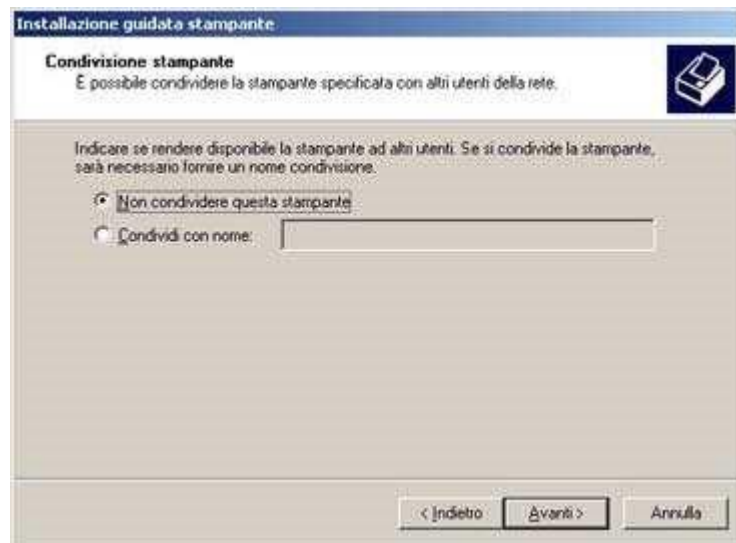
6. Selezionare come tipo produttore "HP" e come tipo stampante "HP LaserJet 4" o in alternativa "HP LaserJet 4L e proseguire con il bottone «Avanti»
La stampante dev'essere collegata al driver hp laserjet4. Su sistemi operativi recenti tipo win10 non è nemmeno presente. In tal caso provate con un altro driver pcl sempre hp oppure con hp laserjet universal printing dopo aver lanciato windows update.



7. Selezionare "Mantieni il driver esistente" e proseguire con il bottone «Avanti»



8. Indicare obbligatoriamente come nome stampante "PCL_TEAMSYS" (maiuscolo) di tipo "non predefinita" e proseguire con il bottone «Avanti»



9. Selezionare "Non condividere questa stampante" e proseguire con il bottone «Avanti»



10. Selezionare "Stampa pagina di prova" «No» e proseguire con il bottone «Avanti»



11. Selezionare il bottone «Fine» per completare l'installazione

[Chiudi finestra](#)