

Il presente documento costituisce un'integrazione al manuale utente del prodotto ed evidenzia le variazioni apportate con la release.

**RELEASE Versione 2018.2.1**


<b>Applicativo:</b>	<b>GECOM CONTRATTI</b>
<b>Oggetto:</b>	Aggiornamento procedura
<b>Versione:</b>	<b>2018.2.1 (Update)</b>
<b>Data di rilascio:</b>	<b>02.03.2018</b>
<b>Riferimento:</b>	<b>Contenuto del Rilascio</b>
<b>Classificazione:</b>	<b>Guida utente</b>

**COMPATIBILITA'**

<b>GECOM PAGHE</b>	<b>Versione 2018.0.4</b>
<b>GECOM F24</b>	<b>Versione 2018.0.0</b>
<b>STUDIO PAGHE</b>	<b>Versione 2018.0.1</b>

Per il dettaglio dei requisiti e delle versioni minime inerenti software di base e sistemi operativi consultare la tabella in coda al presente documento

**Contenuto del rilascio**
**1. Rinnovo contrattuale:**

- 8391/8392/8401/8402/8581/8582/8794/8795 Pubblici Esercizi, Ristorazione e Turismo-Fipe

**2. Sono stati inseriti i seguenti nuovi contratti:**

- 8438 Credito Cooperativo
- Dirigenti Credito Cooperativo

**3. TB0003 Tabella Indici Istat**

Con Comunicato del 22 Febbraio 2018 l'ISTAT ha fornito l'indice definitivo dei prezzi al consumo per gli operai e gli impiegati valido per il mese di Gennaio 2018, determinato nella misura di 101,50. Tale valore è stato collegato al campo "Indice Gennaio" ed è stato provvisoriamente indicato anche al campo "Indice Febbraio" (rif. News CONTRA del 22 Febbraio 2018).

**4. T0307 Tabella Cassa Edile**

Con riferimento alla previsione dell'accordo del 31 gennaio 2018 in merito al contributo minimo mensile APE, per le casse edili che hanno dato comunicazione, è stato compilato il nuovo campo "Min. A.P.E." (vedi versione PAGHE 2018.0.4) con il valore del contributo minimo APE da versare per la specifica Cassa Edile in funzione della relativa contribuzione.

**Avvertenze / Operazioni manuali**

**La presente versione deve essere installata successivamente alla versione PAGHE 2018.0.4.**

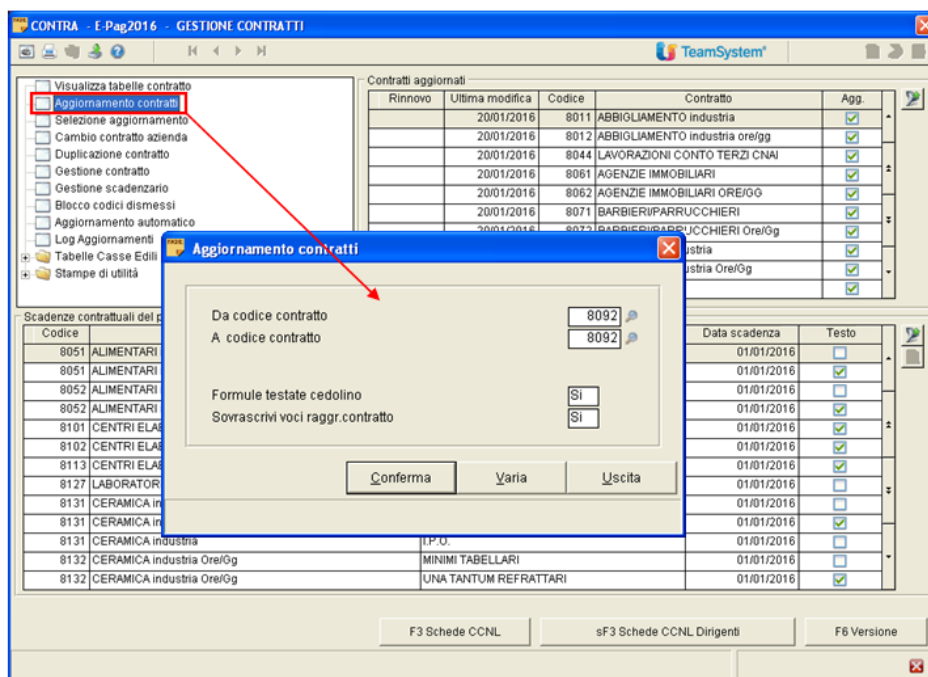
Il presente documento costituisce un'integrazione al manuale utente del prodotto ed evidenzia le variazioni apportate con la release.

## Nuove installazioni Applicativo PAGHE

(Il presente paragrafo non riguarda coloro che sono già utenti dell'applicativo **PAGHE** ed intendono avviare l'utilizzo del programma **CONTRA**; per tali utenti si rimanda al paragrafo successivo)

I nuovi utenti, dopo aver provveduto all'installazione dell'applicativo **PAGHE** e del programma **CONTRA**, dovranno attenersi alla seguente sequenza operativa:

- creare il file PGTABLE vuoto, tramite il comando **INSARC**: inserire un numero di record in corrispondenza del file PGTABLE e procedere alla creazione degli archivi;
- occorre importare da **CONTRA** un contratto e le voci di calcolo del raggruppamento zero (scelta "Aggiornamento contratti" di **CONTRA**).



- selezionare il comando **TABE**, per generare le tabelle fisse e richiamare la Tabella **TB1210** per verificare se gli indirizzi sono corretti.

Il presente documento costituisce un'integrazione al manuale utente del prodotto ed evidenzia le variazioni apportate con la release.

---

## Utenti che già utilizzano l'applicativo Paghe

---

Il programma Contratti può essere installato anche dagli utenti che già utilizzano l'applicativo PAGHE.

Team System si riserva l'utilizzo dei codici tabelle superiori ad 8000. Unica eccezione è costituita dalla "Tabella descrizioni sigle per DM10" (**TB0201**) dove i codici riservati sono quelli superiori a 9000.

Per quanto concerne le voci di calcolo, sono riservati alla gestione contratti i raggruppamenti da 8001 a 9999 e, all'interno dei raggruppamenti da 0000 a 8000, i codice voce superiori a 8000.

Sia per il raggruppamento zero che per i raggruppamenti degli specifici contratti, vengono fornite le voci di calcolo utilizzando i codici voci da 8001 a 9999.

I codici voce compresi fra 9900 e 9998 sono di sola descrizione.

I vecchi utenti che intendono avvalersi di tale programma, qualora abbiano utilizzato i codici riservati per la creazione di tabelle, voci o raggruppamenti voci, devono ricreare gli archivi in oggetto avvalendosi di codici inferiori ad 8000 (a 9000 in **TB0201**).

Il presente documento costituisce un'integrazione al manuale utente del prodotto ed evidenzia le variazioni apportate con la release.

## Avvertenza installazioni CONTRA effettuate fino a dicembre 2012

Di seguito si comunica l'elenco dei codici contratto che si raccomanda di non utilizzare in previsione di una loro futura dismissione, in quanto già gestiti con un corrispondente codice contratto che consente una gestione dei ratei più completa.

Es. il codice contratto che verrà dismesso sarà l'8301 "Metalmeccanica Industria" in quanto già gestito nel codice contratto 8302 "Metalmeccanica Industria ore/giorni".

Agli utenti che già utilizzano tali codici, nel momento in cui verranno eliminati, verrà fornito un apposito programma e tutte le indicazioni da seguire per facilitare il passaggio dai vecchi codici ai nuovi.

<b>Riepilogo contratti da non utilizzare</b>		
<b>N.</b>	<b>Cod.</b>	<b>Contratto</b>
1	8011	Tessili industria
2	8021	Tessili lavorazioni a mano artig.
3	8031	Tessili calzature artigianato
4	8041	Tessili confezioni artigianato
5	8051	Alimentari industria
6	8061	Agenzie immobiliari
7	8071	Barbieri/parrucchieri
8	8081	Calzature industria
9	8091	Carta industria
10	8101	Centri elaborazione dati
11	8111	Case di cura- Personale medico
12	8121	Case di cura- Personale non medico
13	8131	Ceramica industria (assopiastrelle)
14	8141	Ceramica artigianato
15	8151	Chimica industria
16	8161	Commercio (confcommercio) Terziario
17	8171	Edilizia industria
18	8181	Farmacie private
19	8191	Giocattoli industria
20	8201	Gomma plastica industria
21	8211	Grafica industria
22	8221	Lapidei industria
23	8231	Laterizi industria
24	8241	Lapidei artigianato
25	8251	Lavanderie industria
26	8261	Lavanderie/tintorie artigianato
27	8271	Legno industria
28	8281	Legno artigianato
29	8291	Magazzini generali
30	8301	Metalmeccanica industria
31	8311	Metalmeccanica artigianato
32	8321	Odontotecnici artigianato
33	8331	Panificazione federpanificatori artigianato
34	8341	Panificazione federpanificatori industria
35	8351	Panificazione confesercenti Fiesa
36	8361	Panificazione confesercenti industria
37	8371	Panificazione artigianato Alimentari Artigianato
38	8381	Pelli e cuoio industria
39	8391	Pubblici esercizi confcommercio Turismo-Confcommercio
40	8401	Pubblici esercizi minori
41	8411	Imprese di pulizia Servizi di pulizia industriali
42	8421	Spedizioni/trasporto logistica Autotrasporti merci logistica
43	8431	Autotrasporti Confartigianato
44	8441	Studi professionali Consilp
45	8451	Studi professionali Cipa

Il presente documento costituisce un'integrazione al manuale utente del prodotto ed evidenzia le variazioni apportate con la release.

<b>Riepilogo contratti da non utilizzare</b>		
<b>N.</b>	<b>Cod.</b>	<b>Contratto</b>
46	8461	Terme
47	8471	Vetro industria
48	8481	Viaggi e turismo
49	8491	Ortofrutticoli
50	8501	Alimentari artigianato
51	8511	Chimica/gomma/plastica/vetro artig.
52	8521	Edilizia artigianato
53	8531	Grafica artigianato Comunicazione Artigianato
54	8541	Alimentari PMI
55	8551	Agricoltura operai
56	8561	Agricoltura impiegati
57	8571	Agricoltura Cooperative
58	8581	Alberghi diurni FIPE / Turismo Confcommercio
59	8591	Calzature PMI
60	8601	Carta PMI- Comunicazione Picc.Media Industria
61	8611	Chimica PMI
62	8621	Commercio imprese cooperative/ Terziario cooperative di consumo
63	8631	Edilizia PMI
64	8641	Edilizia imprese cooperative
65	8651	Gomma / plastica PMI
66	8661	Comunicazione Piccola Industria
67	8671	Lapidei PMI
68	8681	Laterizi PMI
69	8691	Lavanderie PMI
70	8701	Legno PMI
71	8711	Metalmeccanica PMI
72	8721	Oreficeria artigianato
73	8731	Impianti sportivi
74	8741	Tabacco industria
75	8751	Cinematografia esercizi
76	8761	Concerti industria
77	8771	Cemento Aziende industriali
78	8772	Proprietari di Fabbricati –Dipendenti
79	8773	Abbigliamento e confezioni
80	8774	Alimentari Aziende Cooperative
81	8775	Giocattoli Piccola e media industria
82	8776	Oreficeria Industria
83	8777	Servizi di pulizia Artigianato
84	8778	Tessili/Abbigliamento PMI
85	8779	Lana- Aziende Industriali
86	8782	Pelli e Cuoio – PMI
87	8784	Occhiali - Aziende Industriali
88	8785	Occhiali – Piccola e media Industria
89	8791	Cemento Piccola e media industria
90	8792	Commercio-Aziende distributrici di Carburante
91	8793	Alberghi –Turismo Confcommercio
92	8794	Stabilimenti Balneari
97	8786	Tessili industria Contoterzi
98	8788	Calzature industria Contoterziste
99	8790	Calzature PMI Contoterziste
100	8768	Tessili/Abbigliamento PMI Contoterzi

Il presente documento costituisce un'integrazione al manuale utente del prodotto ed evidenzia le variazioni apportate con la release.

## Note di installazione

Ambiente WINDOWS	Ambiente LINUX
<p>L'applicativo potrà essere installato a seconda della modalità di distribuzione.</p> <ol style="list-style-type: none"> <li>Modulo autoscompattante "autoinst": <ul style="list-style-type: none"> <li>Selezionare il bottone "installa"</li> </ul> </li> <li>CDROM applicativi TeamCD: <ul style="list-style-type: none"> <li>Inserire il CD-ROM nel drive del server e confermare l'avvio dell'installazione</li> </ul> </li> </ol>	<p>Dalla console, come super-utente (root), digitare il comando AGGTAR.</p> <p>Le modalità di installazione rese disponibili da questo comando saranno:</p> <ul style="list-style-type: none"> <li>CD-ROM: Inserire il CD-ROM nel drive del server e confermare l'avvio dell'installazione</li> <li>EXE: Scaricare i file in arrivo da TeamCast e confermare l'avvio dell'installazione</li> </ul>

## Tabella riepilogativa Sistemi Operativi supportati al 29/02/2016

Sistema Operativo	Versione
<b>Windows (1)</b>	XP Professional SP3 (2) 2003 Server SP2 (3) SBS 2003 Server SP2 (3) 2008 Server SP2 (4) 2008 R2 SP1 (4) SBS 2008 Server SP2 Windows 7 Professional SBS 2011 Server Server 2012, 2012 R2 8.1 Pro 64bit 10 Pro 64bit e 32bit
<b>TeamLinux</b>	2.10 (5), 3.2, 4.2
<b>Suse Linux Enterprise Server</b>	11-SP1, 11-SP3
<b>Ubuntu</b>	12.4 LTS (6), 14.4 64bit LTS, 14.10 64bit, 15.04 64bit
<b>Fedora</b>	20 64bit, 22 64bit
<b>CentOS</b>	6.2(5), 6.4, 6.5, 6.6 64bit, 7 64bit
<b>Linux PowerPC</b>	OpenSuse 10.3 SLES 11.3, 11.4

- (1) Sono escluse tutte le versioni dei sistemi operativi destinate ad un'utenza 'Home'.
- (2) Supporto al Sistema Operativo in fase di dismissione (termine improrogabile: Giugno 2016)  
ATTENZIONE: Sistema già dismesso da Microsoft
- (3) Supporto al Sistema Operativo in fase di dismissione (termine previsto: Giugno 2016)  
ATTENZIONE: Sistema già dismesso da Microsoft
- (4) ATTENZIONE: Le esperienze d'uso presso nostri Clienti e Partner ci danno indicazioni che in Terminal Server si possono presentare casuali rallentamenti nella visualizzazione/interazione di alcuni componenti grafici nelle maschere.  
A parità di hardware, impianto e operatività utente, il problema non si riscontra con S.O. Windows 2012R2  
(Windows 2012R2, Remote Desktop Services Overview: <https://technet.microsoft.com/en-us/library/hh831447.aspx>)
- (5) Supporto al Sistema Operativo in fase di dismissione (termine previsto: Ottobre 2016)
- (6) Supporto al Sistema Operativo fino ad Aprile 2017

### Release Software di base richieste da linea LYNFA Studio e LYNFA Azienda

- POLYEDRO ultima versione rilasciata

### Release Software di base richieste da linea Gecom e Gamma Plus

- TeamPortal ultima versione rilasciata
  - Moduli di software di base per ambienti Integrazione non più necessari per ambienti Nativi Procedure Gestionali:
    - SysInt/W 20140100 (Windows) o SysInt/U 4.4 (Linux)
    - SysIntGateway 20150400 (Supporto SysIntGateway Daemon dismesso)
    - Runtime 812-20140200 o Runtime 722-20090100
- Supporto al Runtime 722-20090100 in fase di dismissione (termine previsto: - Giugno 2016)  
ATTENZIONE: Questa Runtime non è certificata per sistemi operativi successivi a Windows Server 2003

### Note:

- La release dei moduli Acucobol 8.1.2, a partire dalla versione 8.1.2-20130300:
    - introduce il supporto ufficiale a Windows 8 Pro e Windows Server 2012
    - include il servizio AcuXDBC in ambiente TeamPortal
  - N.B.: Il modulo client AcuXDBC è 32bit. Si ricorda che alcune applicazioni 64bit potrebbero non riuscire ad accedere al DSN driver 32bit (es.: Office 2010 64bit)
  - non supporta l'ambiente AcuServer  
(come da Circolare 2010.02.32 Software Partner TeamSystem Pesaro, 15 Novembre 2010)
  - non supporta l'ambiente a carattere
  - La release dei moduli Acucobol 8.1.2LF, a partire dalla versione 8.1.2-20140100:
    - introduce il supporto ufficiale al nuovo Look & Feel prodotti linea Lynfa
    - supporta il servizio TS\_Sql (basato su tecnologia C-tree ACE by Faircom) comprensivo di client odbc 32/64bit.
- Richiede specifica licenza